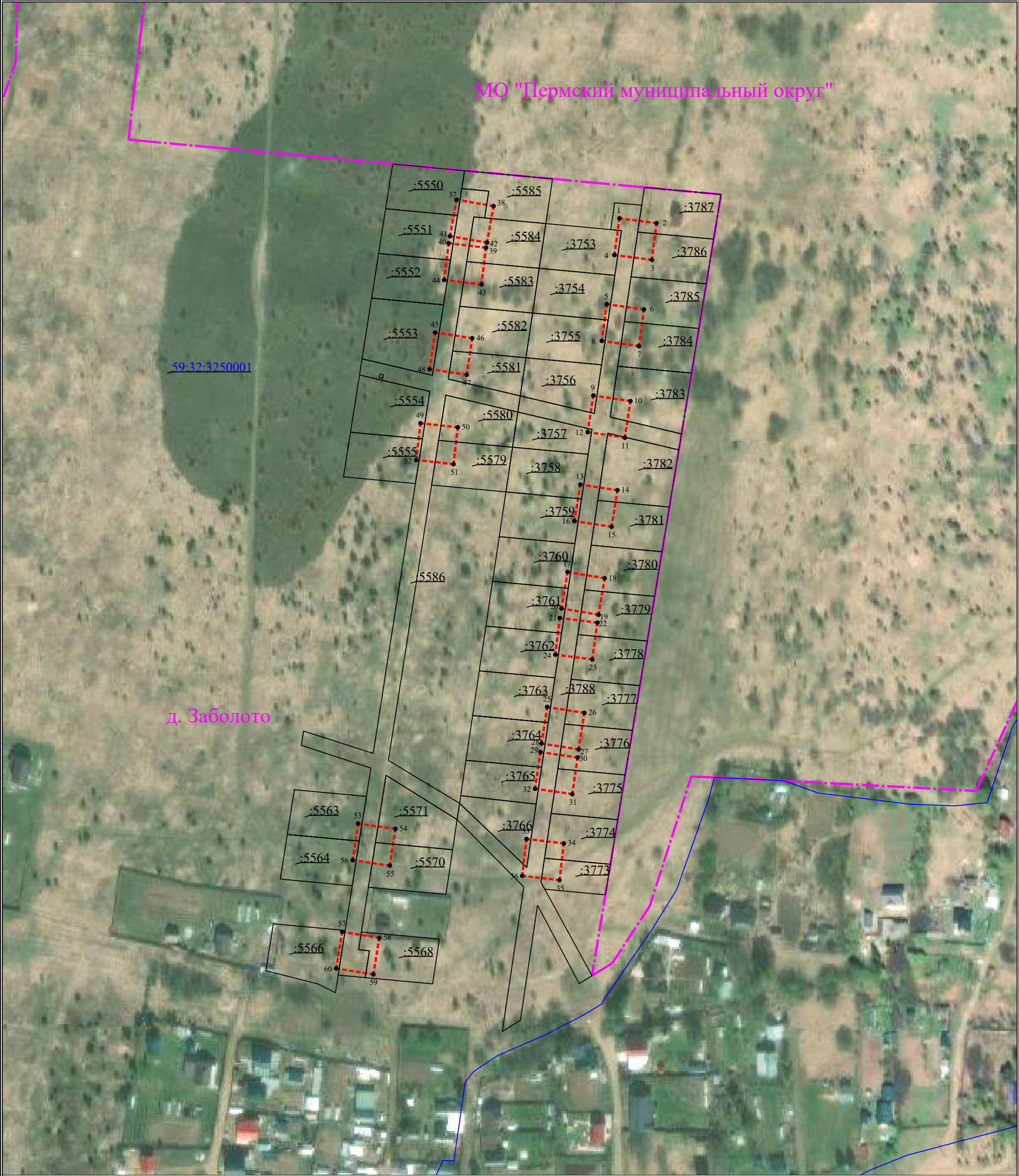


Схема расположения границ публичного сервитута  
для эксплуатации объектов

ТП-45207, ТП-45208, ТП-45209, ТП-45210, ТП-45211, ТП-45212, ТП-45213, ТП-45214, ТП-45215, ТП-45218,  
ТП-45219, ТП-45280, ТП-45281, ТП-45287, ТП-45289



УСЛОВНЫЕ ОБОЗНАЧЕНИЯ

- границы устанавливаемого публичного сервитута
- ось линии, контур объекта
- границы муниципального образования, населенных пунктов
- границы кадастрового квартала
- границы земельных участков, попадающих в зону публичного сервитута

Масштаб 1:2000

- 1 - обозначение характерной точки границы устанавливаемого публичного сервитута
- :123 - кадастровый номер земельного участка
- 59:32:0000000 - кадастровый номер квартала
- г. Пермь - наименование муниципального образования, населенного пункта

## Сведения о местоположении границ объектов

**ТП-45207, ТП-45208, ТП-45209, ТП-45210, ТП-45211, ТП-45212, ТП-45213, ТП-45214,  
ТП-45215, ТП-45218, ТП-45219, ТП-45280, ТП-45281, ТП-45287, ТП-45289**

Перечень характерных точек		
Площадь зоны публичного сервитута 6396 кв.м		
Обозначение характерных точек границ	Координаты, м	
	X	Y
1	2	3
1	510767.91	2203558.1
2	510765.25	2203578.63
3	510744.92	2203576.06
4	510747.59	2203555.33
1	510767.91	2203558.1
5	510720.34	2203551.05
6	510717.48	2203571.65
7	510697.17	2203568.89
8	510700.03	2203548.29
5	510720.34	2203551.05
9	510669.79	2203543.62
10	510666.73	2203564.19
11	510646.47	2203561.1
12	510649.53	2203540.53
9	510669.79	2203543.62
13	510620.49	2203536.45
14	510617.37	2203557.02
15	510597.13	2203553.75
16	510600.25	2203533.18
13	510620.49	2203536.45
17	510572.05	2203529.39
18	510568.61	2203549.91
19	510548.4	2203546.52
20	510551.84	2203526
17	510572.05	2203529.39
21	510546.61	2203525.03
22	510544.01	2203545.87
23	510523.68	2203543.02
24	510526.27	2203522.59
21	510546.61	2203525.03
25	510497.32	2203518.1
26	510494.07	2203538.64
27	510473.82	2203535.47
28	510477.07	2203514.92
25	510497.32	2203518.1
29	510472.32	2203514.36
30	510469.34	2203534.94
31	510449.05	2203531.97
32	510452.04	2203511.38
29	510472.32	2203514.36
33	510424.21	2203506.62
34	510421.79	2203527.28
35	510401.43	2203524.92
36	510403.84	2203504.27
33	510424.21	2203506.62
37	510778.22	2203467.86
38	510774.65	2203488.35
39	510754.47	2203484.77
40	510758.04	2203464.27
37	510778.22	2203467.86
41	510754.12	2203463.52
42	510751.65	2203484.17
43	510731.3	2203481.7
44	510733.77	2203461.05
41	510754.12	2203463.52
45	510704.66	2203456.01

1	2	3
46	510701.53	2203476.57
47	510681.26	2203473.5
48	510684.39	2203452.94
45	510704.66	2203456.01
49	510654.44	2203447.91
50	510652.17	2203468.59
51	510631.78	2203466.23
52	510634.11	2203445.55
49	510654.44	2203447.91
53	510432.71	2203413.37
54	510429.78	2203434.01
55	510409.48	2203430.93
56	510412.46	2203410.39
53	510432.71	2203413.37
57	510372.78	2203404.58
58	510369.47	2203425.11
59	510349.23	2203421.83
60	510352.54	2203401.29
57	510372.78	2203404.58